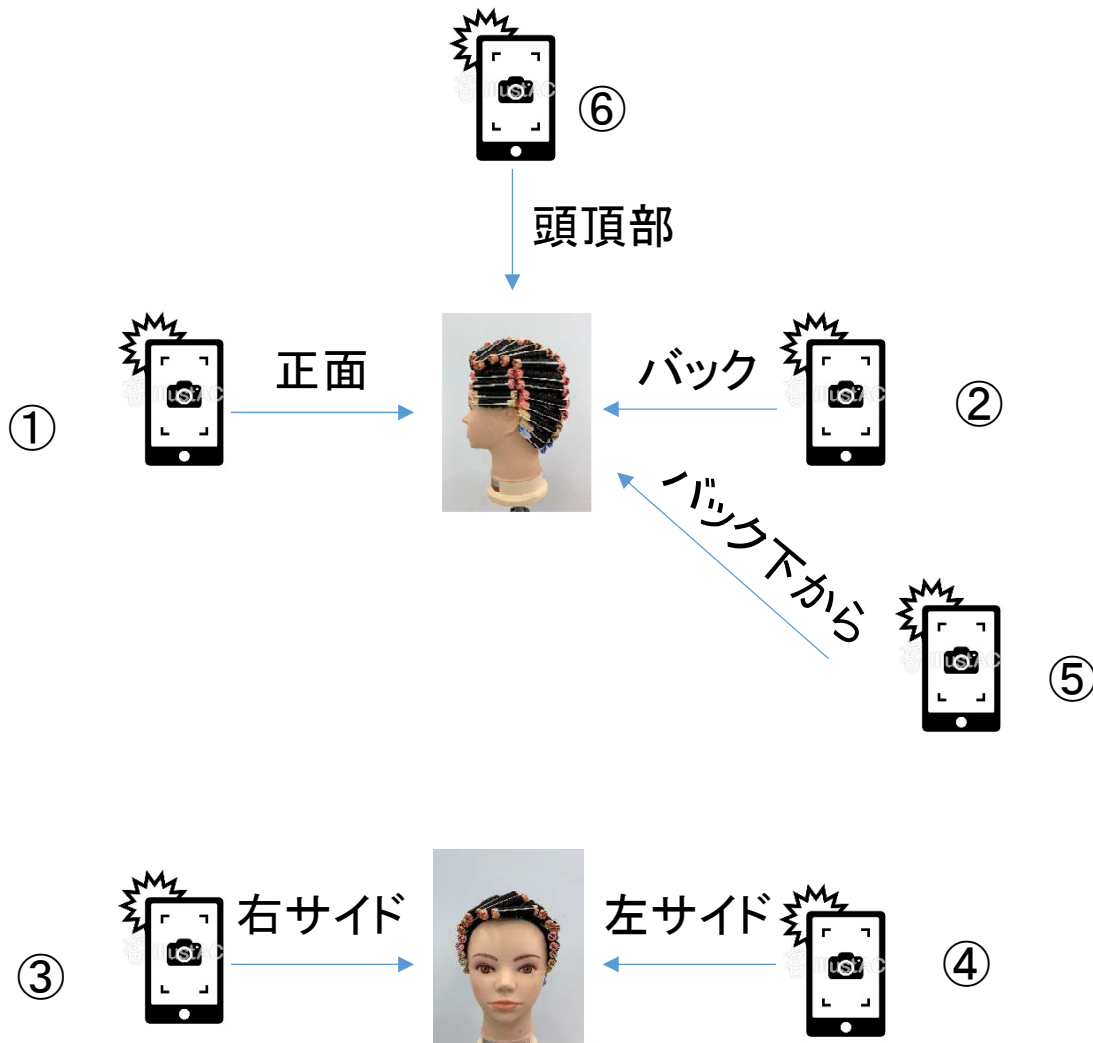


ワインディング国試スタイル撮影について

- ◆ コンテスト時間終了後、10分以内にWEBの「投稿フォーム」より、写真を投稿してください。

送信して頂くショット6枚について(下記のショットをお送りください)

※30cm以内で撮影してください。



☆ 送信する写真について

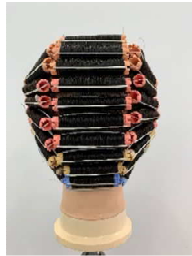
※スマートフォンで30cm以内で撮影してください。

※送信は、中(62.8KB)以上

① 正面



② バック



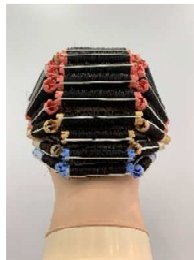
③ 左サイド



④ 右サイド



⑤ バック下から



⑥ 頭頂部



(注意) 以下の写真は、審査されない場合があります。

撮影の距離



逆光



照明が暗い



背景が入っている
(背景は白でお願いします)



ピントがぼけている

